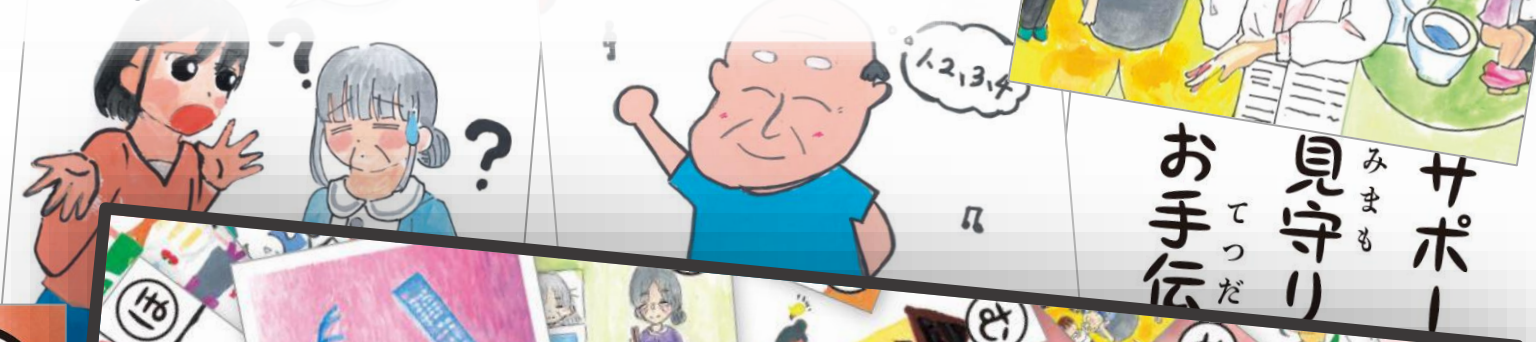


に 認知症に
 あんしんなまち
 いたばし
 板橋区

学校で、サロンで、家で、職場で、
 お友達と、家族と、職場の同僚と。

認知症について正しく楽しく学べる
 かるたで遊んでみませんか？

家族会
 語ればやわ
 ガモ



にんちしょう
いたばし 認知症 かるた
 (認知症)

<お問い合わせ・貸し出し場所>
 板橋区おとしより保健福祉センター 認知症施策推進係
 電話：03 (5970) 1121 住所：板橋区前野町4-16-1

※貸し出しの詳細は、お電話や区ホームページでご確認ください！

